



### Trafoleistung: 20-30/0,4 kV

- bis 1600 kVA
- Öl- oder Gießharzausführung

### MS Anlage:

- Ausführung 6-36 kV
- I<sub>ss</sub> = 630 A
- Einbau einer bis zu 3-feldrigen Anlage (KKT)

### Niederspannungsverteilung:

- Fabrikat IVR-WE
- in Gerüstbauweise
- nach VDE 100
- NSHV Bestückung bis zu 20 NH 3-(630 A) oder 40 NH 00 - (160 A) Leisten
- inkl. 0,40 kV Leistungsschalter

### Einbau Schutz-, Batterie-, Fernwirktechnik:

- Fabrikat IVR möglich

### schlüsselfertige Auslieferung:

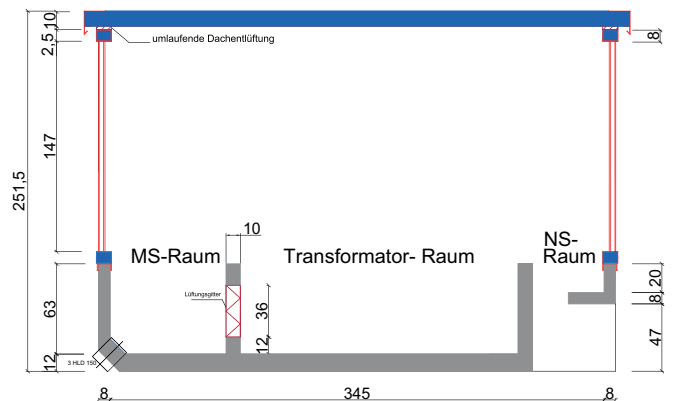
- optional Schutzprüfung und Inbetriebnahme vor Ort

### Gehäuse:

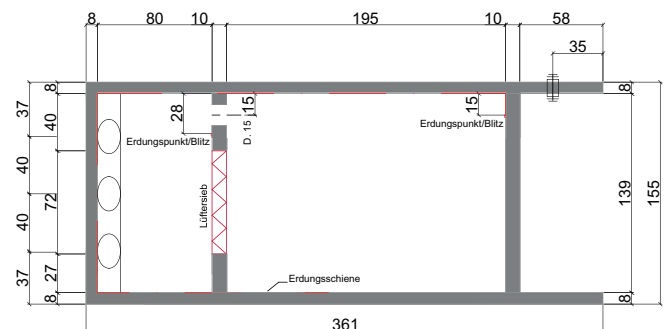
- Alu-Rahmen, Sandwichbauweise, gedämmt, mit Beton- oder Stahlkellerausführung
- geprüft nach aktueller IEC 62271 202 A und B 20 kA, 1s Öldichtigkeitsnachweis liegt vor
- Temperaturklasse 10, Schutzklasse IP 24 d
- Anschlagmittel RD 36

### Türen:

- Aluminiumtüren, eloxiert ein- oder doppelflügelige Ausführung
- Einfach- oder Doppelschließung geprüft nach IEC 62271 202



Längsschnitt



Grundriss „Fundamentwanne“