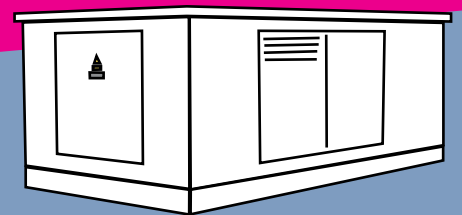




Betonstation

BEKOSTA

BEKOSTA 420



TECHNISCHE DATEN:

Beton - Kompaktstation BEKOSTA 420

- 20 KV / 20 KA
- geprüft nach IEC 62271 202 und IEC 62271 200
- EMV Prüfung
- Temperaturklasse 10
- Schutzklasse IP24D

Maße:

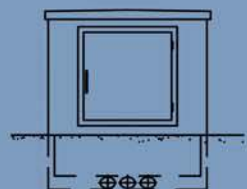
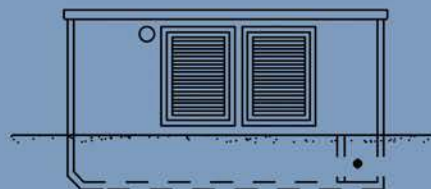
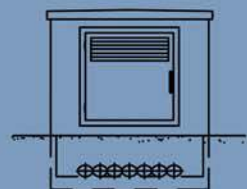
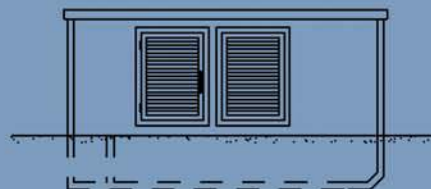
- 4200 x 2200 x 2750 mm (L x B x H)
- 1700 mm OK Erreich

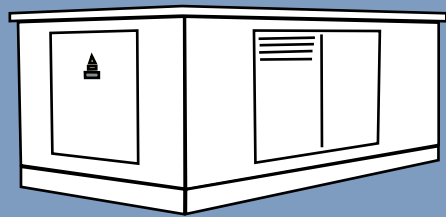
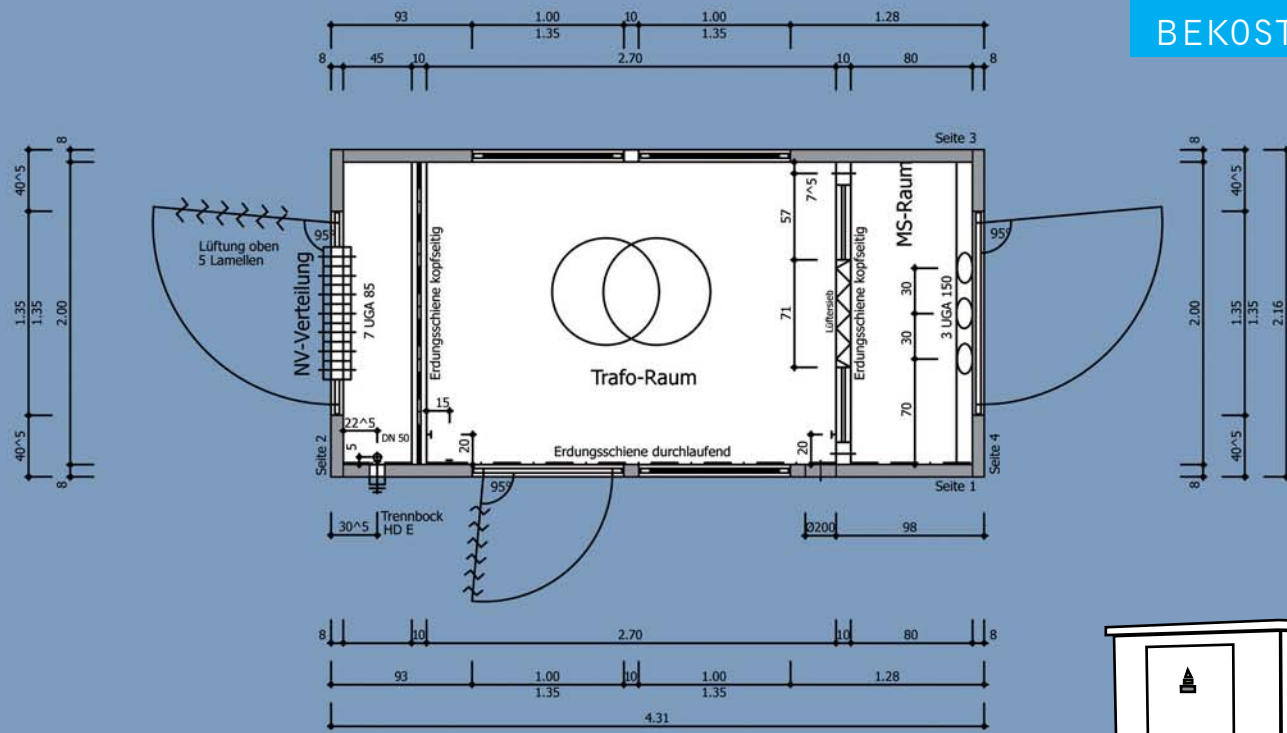
maximale Ausrüstung:

- 4 feldrige SF 6 Anlage = 30 KV
- 4 feldrige SF 6 Anlage mit Mittelspannungsmessung = 20 KV

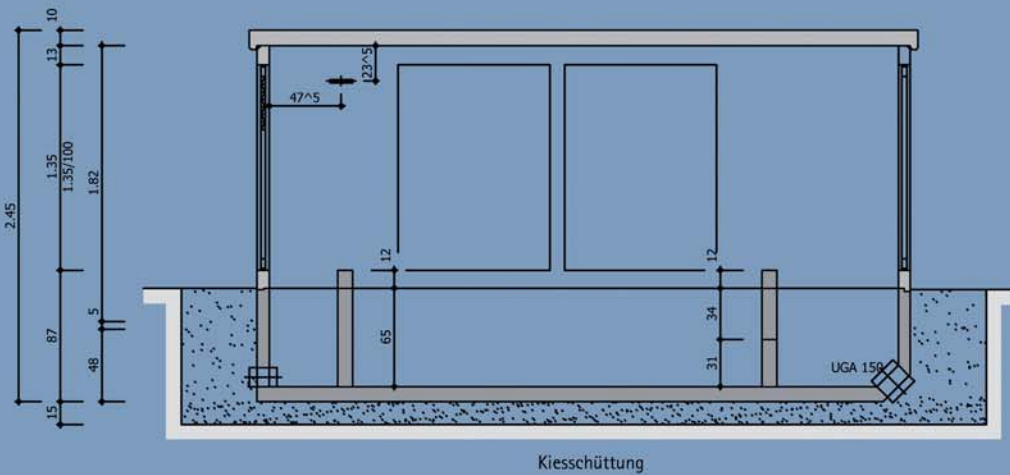
Ölrafo:

- bis 2500 KVA / 20 KV
- NS Verteilung mit 10 Abgängen
- Einbau Zäblerschrank
- auch als begehbare Station
- Sonderlösungen möglich





GRUNDRISS



Kiesschüttung

LÄNGSSCHNITT_ NV-Verteilung/Trafo-Raum/MS-Raum

Kontakt:

IVR
ENERGIEVERTEILUNGEN
GMBH

Herr Dipl.-Ing. Reinicke
Mainauer Str. 2

D-99441 Ottstedt / Magdala

t: +49 (0) 3 64 54 | 5 06 21

t: +49 (0) 3 64 54 | 5 06 74

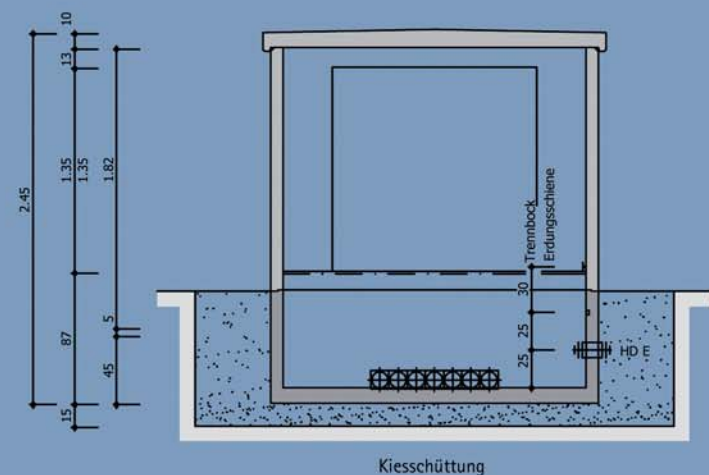
f: +49 (0) 3 64 54 | 5 06 73

mobil: +49 0171 7286013

mobilfax: +49 0171 7277449

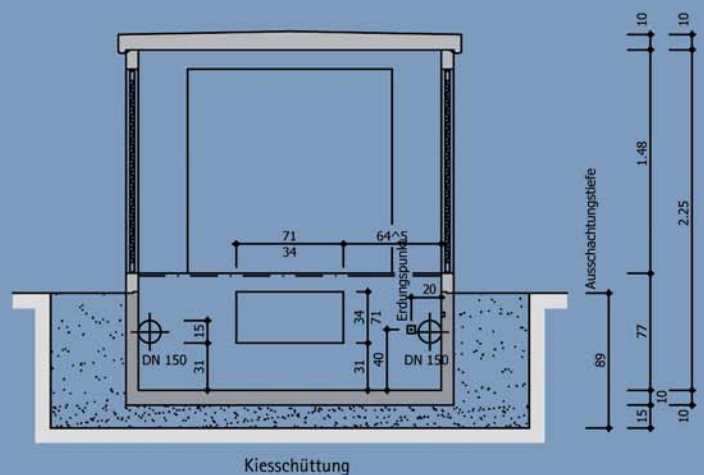
info@ivrenergy.de

www.ivrenergy.de



Kiesschüttung

QUERSCHNITT_ NV-Verteilung Richt. MS-Raum



Kiesschüttung

QUERSCHNITT_ Trafo-Raum Richt. MS-Raum